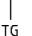




## FÖRKLARINGAR

ALLA MÅTT I MILLIMETER (MM.).  
PLUSHÖJDER I METER.

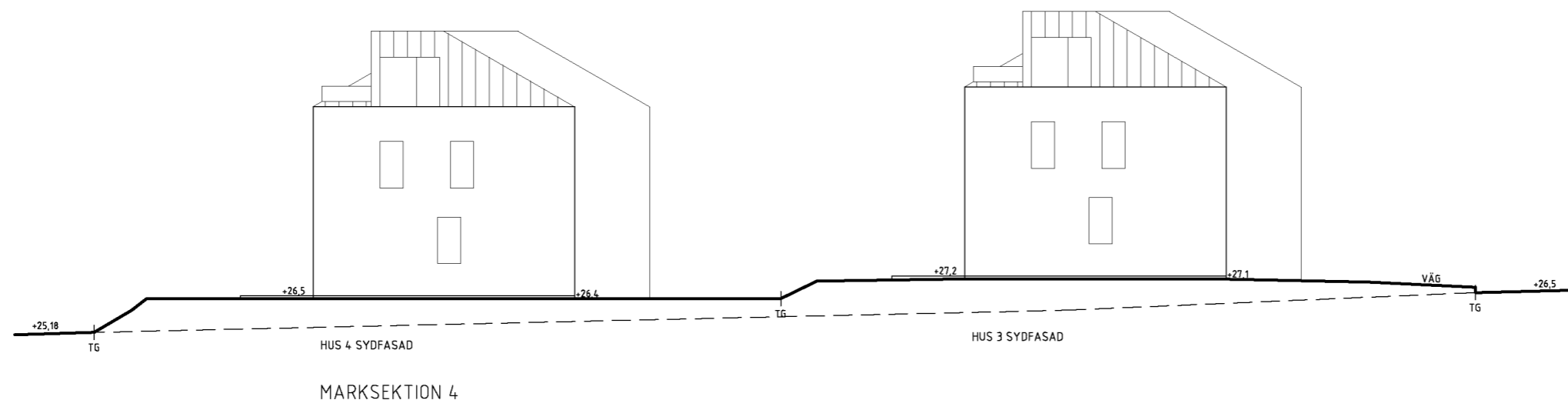
-  FASTIGHETSGRÄNS
-  BEFINTLIG MARKLINJE
-  NY MARKLINJE

## FÖRESKRIFTER

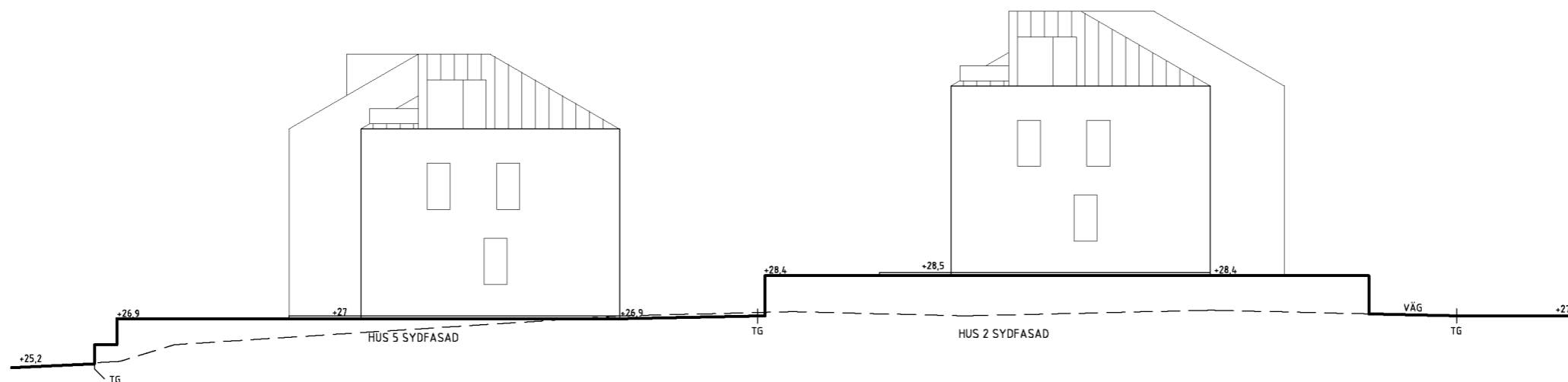
MÅTT KONTROLLERAS PÅ PLATS.  
TILLVERKAREN ANSVARAR FÖR SAMTLIGA  
INGÅENDE DELARS FUNKTION, STABILITET,  
SÄKERHET OCH HÅLLFASTHET.

## HÄNVISNINGAR

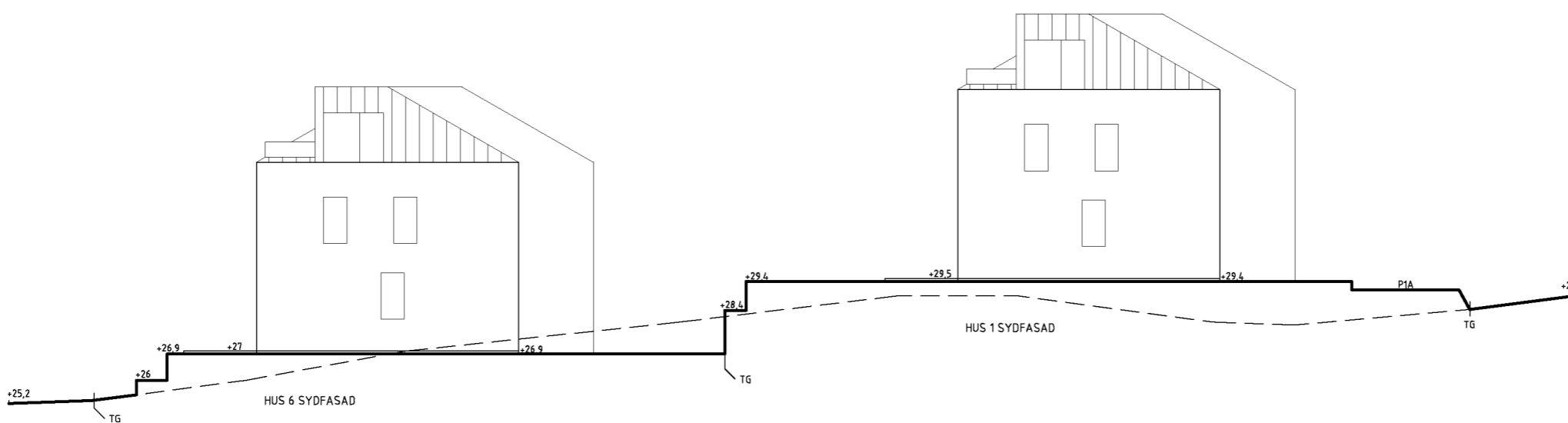
- SITUATIONSPLAN  
A-01-1-01
- MARKPLANERING  
A-10-1-01
- MARKPLANERING STÖDMURAR  
A-16-2-01
- FASAD- OCH MATERIALBESKRIVNING  
SE RITNING A-40-3-101



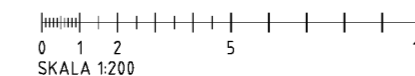
MARKSEKTION 4



MARKSEKTION 5



MARKSEKTION 6



A	Z	Stödmurar, ny marklinje	21-09-15	P.E.
BET	ANT	ÄNDRINGEN AVSER	DATUM	SIGN

**BYGGLOVSHANDLING**  
**PARHUS VÄGGEN 4-7, 35-36**

**sandell sandberg** | PART OF AFRY

X	A	sandellsandberg	08-506 531 00
	K		
	V		
	VS		
	E		

UPPDRAG NR	RITAD/KONSTR AV	HANDLAGGARE
Uppdrag_nr	P.E.	P.E.
DATUM	ANSVARIG	
2021-05-27	Anders Rotstein	

MARKPLANERING - MARKSEKTION 4-6

SKALA	NUMMER	BET
A3:1:200	A-10-2-02	A

P.L.C. 2021-09-15 14:25 J:\VÄGGEN-SVANBERGSJUGRENA\RTIDEF\MARK\A-10-2-02.DWG ERWALL, PHILIP

Inkom till Stockholms stadsbyggnadskontor - 2021-09-15, Dnr 2021-08358  
Tillhör Stockholms stadsbyggnadsnämnds beslut, Lovbeslut - Bifall - 2021-10-14, Handl. Boglarka Zakarias

XREF: \.. \Vredell\Väggen 4-8 Bygglöv.dwg

LAGER: S811