

140926

Karta  
över

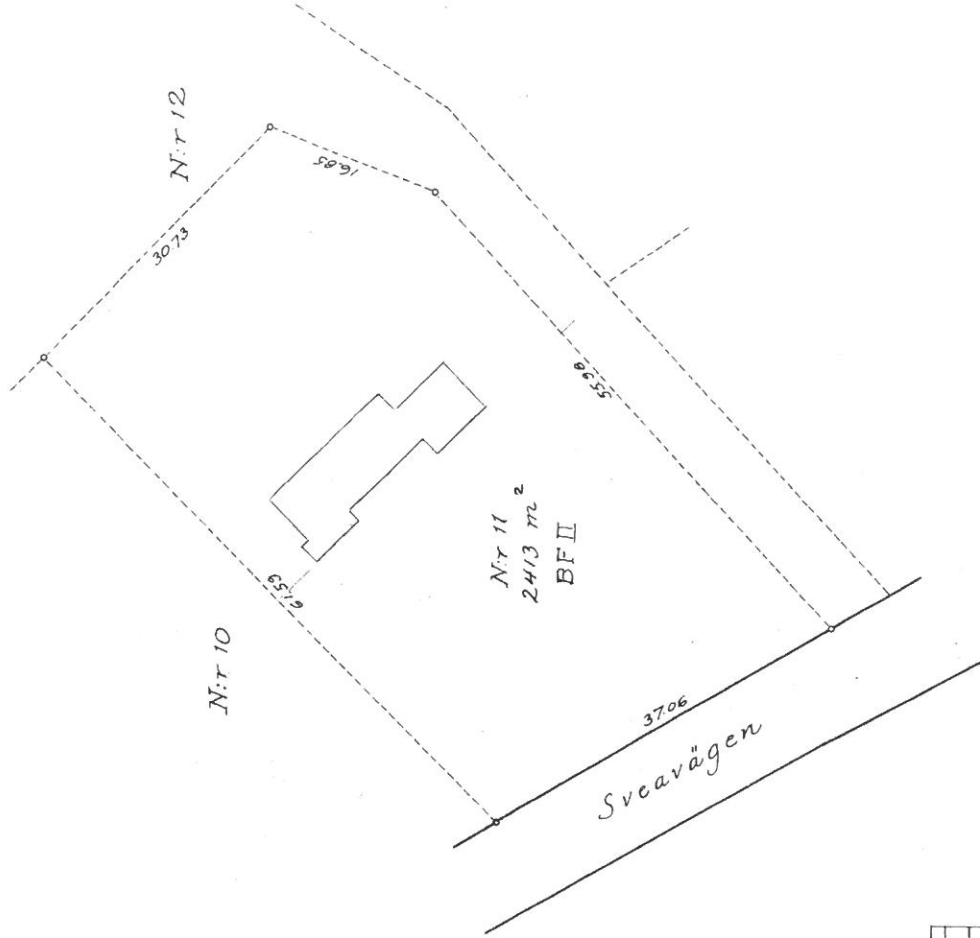
Tomten n:r 11

inom Kvarteret Midgård  
uti Djursholms stad

Upprättad vid-mätningförrättning den 9/10 1946 av

Andersson

Stadsingenjör, mättingsman



År 1946 den 9 oktober fastsetts i Djursholms stads byggnadsnämnd och godkänd på tekniskt arkitektur- och byggnadskontor

Andersson  
Byggnadsnämndens ordförande  
1948.

Förteckning över koordinater och gränsmärken

Nr	x	y	Märkning	Nr	x	y	Märkning

Skala 1:400  
0 10 20 30 40 50 meter

Beteckningar:  
Område som ej får byggas  
Befintliga byggnader  
Staket  
Förelaggen byggnad  
Stadsplanelinje  
Tomtgräns  
Stadsbyggräns  
Fryktningpunkt i tomtragrens